

FAKOSI

Fahre komfortabel und sicher!

Gefördert durch:



aufgrund eines Beschlusses
des Deutschen Bundestages

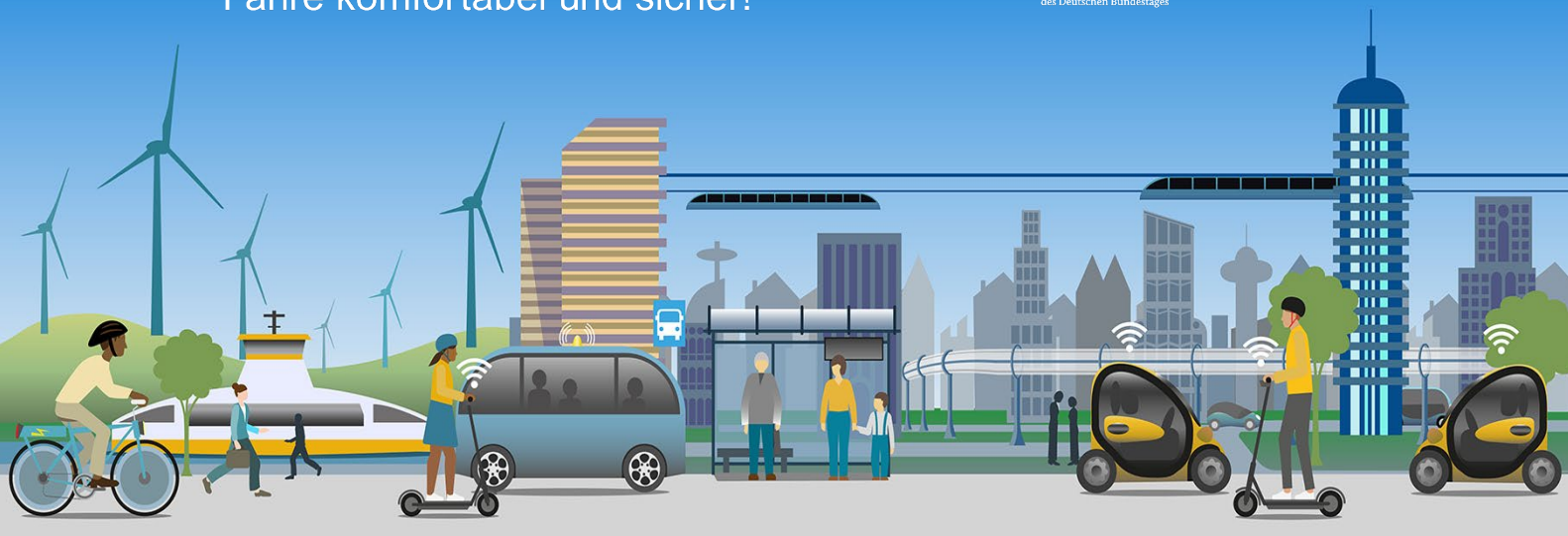


Foto © Solveig - stock.adobe.com

Innovationsnetzwerk für elektrische Leichtfahrzeuge erfolgreich gestartet

Hamburg, 01.02.2023 - Das Bundesministerium für Wirtschaft und Klimaschutz (BMWK) hat die Förderung des Innovationsnetzwerks "**FAKOSI - Fahre komfortabel und sicher! Komfort- und Sicherheitstechnologien für elektrische Leichtfahrzeuge (LEVs)**" bewilligt. Die Netzwerkpartner:innen werden dabei unterstützt, gemeinsame F&E-Vorhaben im Bereich der Entwicklung innovativer **Light Electric Vehicles** zu initiieren und umzusetzen. Über einen angestrebten Zeitraum von insgesamt drei Jahren unterstützt die **IWS GmbH** alle Partner:innen von der Projektidee über die Auswahl der passenden Fördermaßnahme bis hin zur Ausarbeitung des kompletten Förderantrags.

Klimaschutz, sich verdichtende Ballungsräume und steigendes Verkehrsaufkommen üben einen großen Handlungsdruck aus, **Verkehr und Mobilität** nachhaltiger zu gestalten. Es gilt, den Flächenverbrauch zu reduzieren, die Luftqualität zu steigern und dem Wunsch der Menschen nach Mobilität und gleichzeitig hoher Lebensqualität in den Städten gerecht zu werden. Elektrische Klein- und Leichtfahrzeuge werden als möglicher Lösungsansatz gesehen, diesen Herausforderungen zu begegnen. Um zukünftig bestehende Verkehrsmittel durch LEVs zu substituieren und dem **Klimaschutz** gerecht zu werden, bedarf es neuer Fahrzeugkonzepte, die den sich verändernden Mobilitätsanforderungen gerecht werden und vor allem eine hohe Akzeptanz seitens der Nutzer:innen aufweisen. An dieser Stelle setzt das neue **Innovationsnetzwerk FAKOSI** an.

Mehr Sicherheit und Komfort bei der Mobilitätswende

Zehn Netzwerkpartner:innen setzen mit **FAKOSI** den Fokus auf **aktive Sicherheitstechnologien zur Unfallvermeidung und passive Systeme zum Insassen- und Fußgängerschutz**. Dabei konzentrieren sie sich auf unterschiedlichste Fahrzeugarten unterhalb der PKW-Klasse. Neben zwei- und dreirädrigen Kraftfahrzeugen sowie leichten vierrädrigen Kraftfahrzeugen umfasst der Begriff LEV insbesondere auch E-Bikes, Pedelecs und andere pedalkraftbetriebene Fahrzeuge, wie elektrisch

PRESSEKONTAKT

Patrick Zessin | Öffentlichkeitsarbeit
IWS Innovations- und Wissensstrategien GmbH
p.zessin@iws-nord.de | Tel.: +49 (0)40 3600 663 15

IWS Innovations- und Wissensstrategien GmbH
Deichstraße 29 | 20459 Hamburg
Tel.: +49 (0)40 3600 663-0 | Fax: +49 (0)40 3600 663-20
mail@iws-nord.de | www.iws-nord.de

unterstützte Lastenräder sowie andere Fahrzeugkonzepte aus dem Bereich der **Mikromobilität** wie E-Scooter.

Um die konkreten Entwicklungsbedarfe zu adressieren vereint FAKOSI Kompetenzen in **Fertigungsverfahren, Materialwissenschaften, Leichtbau, Messtechnik** und weiteren naturwissenschaftlich-technischen Fachrichtungen mit mittelständischen Hersteller:innen und Dienstleister:innen aus den Bereichen **Machine Vision, Embedded Systems** und **KI**. Im Rahmen kooperativer Forschungs- und Entwicklungsinitiativen werden innovative Ideen, Systeme und Komponenten zur Steigerung der Sicherheit und des Komforts von LEVs entwickelt. Dies eröffnet kleinen und mittleren Unternehmen die Chance, kundenspezifische Lösungen mit großem Vermarktungspotential für eine nachhaltige Mobilität zu schaffen.

FAKOSI-Netzwerkpartner:innen:

CESYS GmbH | Herzogenaurach

GeBioM mbH | Münster

INURU GmbH | Berlin

Momes GmbH | Heidelberg

Odenwald-Chemie GmbH | Schönau

SkySpirit GmbH | Stuttgart

Treo - Labor für Umweltsimulation GmbH | Hamburg

FIBRE - Faserinstitut Bremen e. V. | Bremen

Fraunhofer-Institut für Fertigungstechnik und Angewandte Materialforschung IFAM | Bremen

Ostfalia Hochschule für angewandte Wissenschaften | Wolfsburg

Wirken Sie im Netzwerk mit und erhalten Sie eine Förderung

Die **IWS GmbH** hat das **Netzwerkmanagement** für FAKOSI übernommen und unterstützt Sie mit langjähriger Erfahrung im Bereich der F&E-Förderungen.

Durch die Teilnahme am Netzwerk bieten wir Ihnen die Möglichkeit, in unterschiedlichen Technologiebereichen schnell passende Kooperationspartner:innen für Ihr nächstes **Innovationsvorhaben** zu finden und geben Ihnen kontinuierlich Impulse für neue **Forschungs- und Entwicklungsprojekte**. Die Sicherstellung von Finanzierungen unterstützen wir durch die Akquise von passenden Fördermitteln. Im Rahmen des Netzwerks findet ein Technologie- und Wissenstransfer statt, der insbesondere kleinen und mittelständischen Unternehmen (KMU) den Zugang zu technologischer Spitzenforschung ermöglicht.

Haben Sie selbst Projektideen und suchen potentielle Kooperationspartner:innen? Wollen Sie zukünftig die **Vorteile des Innovationsnetzwerks und einer ZIM-Förderung** nutzen? Dann treten Sie gerne unverbindlich mit uns in Kontakt. Wir freuen uns, neue Ideen und Ansätze mit Ihnen zu diskutieren.

Weitere Informationen finden Sie unter: www.iws-nord.de/news